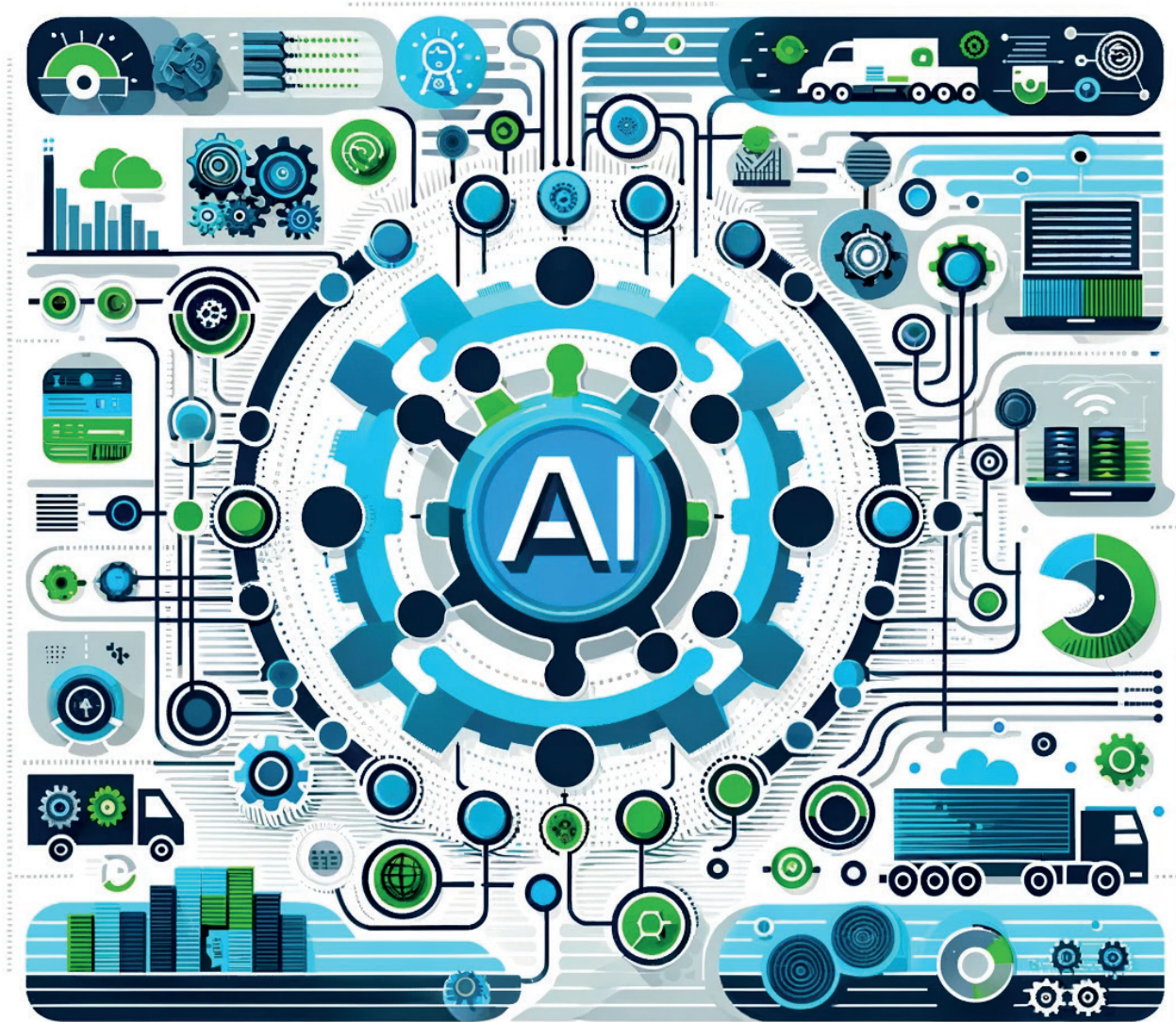


VON NULL AUF KI

Ihr Sprungbrett in die Zukunft mit Künstlicher Intelligenz



KI - WEITERBILDUNGSPROGRAMM

Unser Leistungsspektrum



Weiterbildung

Mit Seminaren und Workshops vermitteln wir Wissen und bauen Ihre Kompetenzen aus.



Umsetzung

Wir machen Ihre Verbesserungsinitiative erfolgreich durch Assessment, Projektmanagement und Coaching.



Vernetzung

Unsere Events bieten den passenden Rahmen zum Ausbau Ihres Netzwerks.



Unterstützung

Fachbücher aus dem Deutschen Management Verlag und Praxishilfen helfen im betrieblichen Alltag.

Maßgeschneiderte KI-Seminare für Führungskräfte

Entdecken. Verstehen. Anwenden.

In einer Welt, die sich rasant weiterentwickelt und in der technologische Innovationen den Takt vorgeben, stehen Unternehmen vor der Herausforderung, **nicht nur Schritt zu halten**, sondern auch die **Führung zu übernehmen**. **Künstliche Intelligenz (KI)** spielt dabei eine Schlüsselrolle – sie transformiert Branchen, revolutioniert Arbeitsweisen und schafft völlig neue Geschäftsmodelle. Doch trotz ihres Potenzials sehen sich viele Führungskräfte und Entscheidungsträger mit der Frage konfrontiert: **Wie können wir die Möglichkeiten der KI effektiv nutzen und in unsere Strategien integrieren?**

Genau hier setzt unser neues **Weiterbildungsprogramm** an. Es ist speziell darauf ausgerichtet, Ihnen nicht nur ein tiefes Verständnis der Grundlagen und fortschrittlichen Konzepte von KI zu vermitteln, sondern auch praktische Fähigkeiten an die Hand zu geben, mit denen Sie die Herausforderungen in Ihrem Unternehmen gezielt angehen können.

Mit unserem Weiterbildungsprogramm rüsten wir Sie mit dem notwendigen **Wissen** und den **Werkzeugen** aus, um die digitale Transformation in Ihrem Unternehmen erfolgreich zu gestalten. Überwinden Sie die Herausforderungen der Gegenwart und nutzen Sie die unzähligen Möglichkeiten, die KI bietet, um innovative Lösungen zu entwickeln, **Effizienz zu steigern** und **neue Geschäftsmodelle zu erschließen**.

Sind Sie bereit, die **Zukunft** Ihres Unternehmens aktiv zu **gestalten**? Nehmen Sie an unserem Weiterbildungsprogramm teil und setzen Sie den ersten Schritt in Richtung technologische Führung. Wir freuen uns darauf, Sie auf diesem Weg zu begleiten.

Ihr Constantin May



Prof. Dr. Constantin May - Academic Director CETPM

Ihr Experte und Trainer Prof. Dr. Constantin May

Prof. Dr. Constantin May, der renommierte Kopf hinter unserem neuen KI-Weiterbildungsprogramm, bringt eine beeindruckende Kombination aus **akademischer Exzellenz** und **praxisorientierter Erfahrung** mit. Sein Studium des Wirtschaftsingenieurwesens an der Technischen Universität Kaiserslautern legte den Grundstein für eine Karriere, die sich durch Innovation und Pionierarbeit in der **Anwendung von Künstlicher Intelligenz (KI) im Produktionsbereich** auszeichnet.

Nach seiner Zeit als Unternehmensberater bei der IDS Scheer AG vertiefte Prof. May sein Engagement für die KI durch seine Dissertation „**PPS mit Neuronalen Netzen: Analyse unter Berücksichtigung der Besonderheiten der Verfahrensindustrie**“ an der Technischen Universität Kaiserslautern. Diese Arbeit markierte einen wichtigen Meilenstein in der Erforschung neuronaler Netze und deren Einsatzmöglichkeiten in der Produktionsplanung und -steuerung. Seine berufliche Laufbahn führte ihn in verschiedene Führungspositionen im Automotive-Bereich, inklusive bedeutender internationaler Erfahrungen in Asien.

Seit 1999 lehrt und forscht Prof. May an der Hochschule Ansbach im Bereich Produktionsmanagement und Logistik und trägt entscheidend zur Ausbildung zukünftiger Fach- und Führungskräfte bei. Als Co-Herausgeber und Mit-Autor des mittlerweile als Klassiker geltenden Werks „**Neuronale Netze in der Betriebswirtschaft: Anwendung in Prognose, Klassifikation und Optimierung**“ hat Prof. May schon früh das Potenzial neuronaler Netze für die betriebswirtschaftliche Praxis erkannt und aufgezeigt. Dieses Werk, obwohl vor längerer Zeit entstanden, bleibt ein fundamentaler Beitrag zum Verständnis und zur Anwendung von KI in der Betriebswirtschaft.

Darüber hinaus bereichert Prof. May die Fachwelt mit seinen Beiträgen in der Fachzeitschrift Yokoten. Sein umfassendes Wissen und seine praktische Erfahrung machen ihn zum idealen **Leiter unseres KI-Weiterbildungsprogramms**, in dem Teilnehmer nicht nur theoretisches Wissen, sondern auch praxisnahe Einblicke und Anwendungsstrategien aus erster Hand erhalten.

Teilnehmer des Programms können sich darauf freuen, von einem der führenden Köpfe im Bereich KI zu lernen, dessen Arbeit die Brücke zwischen theoretischer Forschung und praktischer Anwendung schlägt. Prof. Mays **Leidenschaft für Innovation** und sein **Engagement für die Weiterbildung** garantieren ein **Lernerlebnis**, das die Teilnehmer befähigt, die Potenziale der Künstlichen Intelligenz in ihren eigenen beruflichen Kontexten voll auszuschöpfen.

Mit dem **maßgeschneiderten Seminarprogramm** von und mit Prof. Dr. May, bietet sich Ihnen eine einzigartige Gelegenheit, tief in die Welt der Künstlichen Intelligenz einzutauchen. Von den Grundlagen bis hin zu fortgeschrittenen Techniken, begleiten wir Sie **Schritt für Schritt** durch den gesamten Lernprozess.

Jedes Seminar ist sorgfältig darauf ausgelegt, Ihnen nicht nur fundiertes theoretisches Wissen zu vermitteln, sondern auch **praktische Kompetenzen** für die direkte Anwendung in Ihrem beruflichen Umfeld zu entwickeln. Nutzen Sie diese Chance, um die Weichen für die zukünftige Entwicklung Ihres Unternehmens zu stellen und sich einen **entscheidenden Wettbewerbsvorteil** durch die Transformation mit KI-Technologien zu sichern.



6 - 9 Künstliche Intelligenz

		Für Unternehmer	Für Führungskräfte	Für Spezialisten	Intensitätslevel	Expertiselevel
6 Einführung in Künstliche Intelligenz und generative KI für Führungskräfte <i>Der schnelle KI-Einstieg für Entscheider</i> Format: 60-Minuten-Kickstart-Session Ziel: Erwerben Sie ein Grundverständnis für KI und ihre transformative Kraft in der Industrie.	NEU					
7 Grundlagen der KI für Entscheidungsträger <i>KI-Technologien entschlüsselt: Strategien für Führungskräfte</i> Format: Halbtägiges Online-Seminar Ziel: Vertiefen Sie Ihr Wissen über die technologischen Grundlagen von KI und erkennen Sie deren Potenzial für Ihre Unternehmenspraxis.	NEU					
8 Prompt Engineering für generative KI-Systeme <i>Prompts als Werkzeug: Praxis-Guide für Führungskräfte</i> Format: Eintägiges Seminar in Herrieden oder online Ziel: Lernen Sie die Kunst des Prompt Engineering kennen, um generative KI-Systeme effektiv zu steuern und optimale Ergebnisse zu erzielen.	NEU					
9 KI-Anwendungen in Produktion und Logistik <i>Von der Theorie zur Praxis: KI verstehen und umsetzen</i> Format: Zweitägiges Intensivseminar in Herrieden Ziel: Entdecken Sie, wie generative KI Produktions- und Logistikprozesse revolutionieren kann, und entwickeln Sie maßgeschneiderte Lösungen für Ihr Unternehmen.	NEU					

Intensitätslevel



kompakt: Wissen im Express-Modus

Erleben Sie in nur 1-2 Tagen intensive Lernerfahrungen, die Sie mit geballtem Wissen versorgen. Unsere kompakten Seminare sind perfekt für alle, die in kürzester Zeit Neues lernen wollen. Unsere erfahrenen Trainer präsentieren praxisrelevante Inhalte auf verständliche Weise, damit Sie das Gelernte sofort in Ihrem Arbeitsalltag einsetzen können. Erleben Sie den Turbo-Boost für Ihr Wissen!



intensiv: Tiefgründige Erkenntnisse, praxisnah vermittelt

Unsere 2-7-tägigen Intensivseminare bieten Ihnen eine einmalige Gelegenheit, in die Tiefe zu gehen, ohne den Fokus auf praktische Anwendung zu verlieren. Hier dreht sich alles darum, Sie mit praxiserprobten und bewährten Inhalten zu bereichern. Unsere versierten Referenten vermitteln das Wissen praxisnah und anschaulich, sodass Sie es direkt in Ihrem beruflichen Umfeld umsetzen können. Lassen Sie sich von den vielschichtigen Einblicken inspirieren!

Ihr angestrebtes Expertiselevel



Pioneer

Für all jene, die am Anfang ihrer Reise stehen und den Mut haben, fachliches Neuland zu betreten. Dieser Kurs gibt Ihnen das Rüstzeug an die Hand, um mit Selbstvertrauen und neu erworbenem Know-how neue Wege in Ihrem Fachgebiet zu gehen. Oder kurz gesagt: Für diejenigen, die keine Vorkenntnisse haben und fachliches Neuland erschließen möchten.



Expert

Möchten Sie in kürzester Zeit zum Experten auf Ihrem Gebiet werden, auch wenn Sie von Grund auf beginnen? Hier wird aus Ihrem Interesse echte Expertise. Tauchen Sie tief in das Fachgebiet ein und lassen Sie sich von uns zum anerkannten Experten formen. Oder kurz gesagt: Für diejenigen, die keine Vorkenntnisse haben und Expertenniveau erreichen möchten.

Einführung in Künstliche Intelligenz und generative KI für Führungskräfte

Kickstart

Der schnelle KI-Einstieg für Entscheider

Dieses Seminar dient als Einstiegspunkt für Führungskräfte, um sich mit dem Thema KI vertraut zu machen und die Grundlage für eine strategische Auseinandersetzung mit dieser Technologie zu legen. Es zielt darauf ab, Interesse und Neugier zu wecken und die Basis für die weiterführende Beschäftigung mit dem Thema.

Inhalte

- **Einführung in KI und generative KI:** Definition und Abgrenzung von KI, maschinellem Lernen und generativer KI; kompakter Überblick über die historische Entwicklung und den aktuellen Stand der Technik; Kernunterschiede zwischen regelbasierten Systemen, maschinellem Lernen und neuronalen Netzwerken; Charakteristika und Möglichkeiten generativer KI anhand von Beispielen (z.B. ChatGPT, DALL-E)
- **Potenziale von KI und generativer KI:** Anwendungsbeispiele und Kurzfallstudien aus verschiedenen Branchen; Diskussion der Hauptvorteile wie Effizienzsteigerung, Kostensenkung und Qualitätsverbesserung; Überblick über potenzielle Herausforderungen und Erfolgsfaktoren bei der Implementierung von KI-Lösungen
- **Nächste Schritte und Ausblick:** Anregungen zur Identifizierung relevanter Anwendungsfelder für KI im eigenen Unternehmen; Motivation zur weiteren Auseinandersetzung mit KI und generativer KI; Ausblick auf weiterführende Seminare und Ressourcen zur Vertiefung des Wissens



Das werden Sie lernen

- **Grundverständnis für KI und generative KI entwickeln:** Die Teilnehmer verstehen die grundlegenden Prinzipien und Unterschiede zwischen traditioneller Software und KI-basierten Systemen sowie zwischen verschiedenen KI-Ansätzen. Sie erkennen die Besonderheiten und das Potenzial generativer KI.
- **Bedeutung für die Industrie erkennen:** Führungskräfte sollen ein Bewusstsein für die transformative Kraft der KI entwickeln. Sie lernen, wie KI Prozesse optimieren und zu Innovationen führen kann.
- **Erste Schritte zur KI-Integration:** Nach dem Seminar sollen die Teilnehmer in der Lage sein, relevante Anwendungsfelder für KI in ihrem eigenen Unternehmenskontext zu identifizieren und erste Ideen für mögliche KI-Projekte zu entwickeln. Sie sollen motiviert sein, tiefer in das Thema einzutauchen und das Potenzial für ihre Unternehmen auszuloten.



ZIELGRUPPE

Inhaber, Geschäftsführer, Werkleiter, Betriebsleiter, Abteilungsleiter, Teamleiter



TERMINE

11.04.2024 16:00 - 17:00 Uhr
16.05.2024 09:00 - 10:00 Uhr
10.06.2024 13:00 - 14:00 Uhr
08.07.2024 09:00 - 10:00 Uhr
13.09.2024 13:00 - 14:00 Uhr
10.10.2024 15:30 - 16:30 Uhr
13.11.2024 10:00 - 11:00 Uhr
18.12.2024 16:30 - 17:30 Uhr

60-Minuten-Kickstart-Session



VERANSTALTUNGORT

Online (live)



TRAINER

Prof. Dr. Constantin May



TEILNAHMEGEBÜHR

kostenfrei



INFOS UND MEDIEN

Seminarcode: EKI
Weitere Infos unter:
www.cetpm.de/EKI



Grundlagen der KI für Entscheidungsträger

KI-Technologien entschlüsselt: Strategien für Führungskräfte

Dieses Seminar zielt darauf ab, Führungskräften ein solides Grundverständnis von KI und den damit verbundenen Technologien zu vermitteln. Es soll sie dazu befähigen, die Chancen und Herausforderungen, die KI für ihre Unternehmen bietet, besser zu verstehen und zu navigieren. Durch die Kombination von theoretischem Wissen und praktischen Beispielen werden die Teilnehmer ermutigt, über die Anwendung von KI in ihrem eigenen Kontext nachzudenken und erste Schritte zur Implementierung von KI-Lösungen zu planen.

Inhalte

- **Geschichte und Entwicklung der KI:** Ein umfassender Überblick über die Meilensteine in der Entwicklung der Künstlichen Intelligenz, von den Anfängen in der Mitte des 20. Jahrhunderts bis zu den jüngsten Durchbrüchen in der generativen KI. Diskussion der Evolution von KI-Technologien und ihrer zunehmenden Bedeutung in der Wirtschaft und Gesellschaft.
- **Überblick über KI-Technologien und Anwendungsfälle:** Detaillierte Einführung in die verschiedenen Technologien hinter KI-Systemen, einschließlich maschinellem Lernen, Deep Learning, natürlicher Sprachverarbeitung (NLP), Computer Vision und Robotics. Vorstellung von realen Anwendungsbeispielen, die die Vielfalt und das Potenzial von KI in der Industrie illustrieren.
- **Einführung in Datenanalyse und maschinelles Lernen:** Grundlagen der Datenanalyse, die für das Verständnis von KI entscheidend sind, werden erläutert. Einführung in maschinelles Lernen, einschließlich überwachtes, unüberwachtes und verstärkendes Lernen, sowie die Erklärung, wie diese Techniken in der Praxis angewendet werden.



Das werden Sie lernen

- **Verständnis der Grundlagen und Technologien von KI:** Die Teilnehmer gewinnen ein fundiertes Verständnis der technologischen Grundlagen, die KI-Systemen zugrunde liegen. Sie lernen, wie verschiedene KI-Technologien funktionieren und wie sie sich voneinander unterscheiden.
- **Erkennen von Einsatzmöglichkeiten in der eigenen Unternehmenspraxis:** Führungskräfte sollen in der Lage sein, das Potenzial von KI für ihre spezifischen Geschäftsprozesse und -modelle zu erkennen. Sie verstehen, wie KI zur Lösung realer Probleme beitragen und Wert schaffen kann.
- **Grundlagen für die Bewertung von KI-Projekten:** Nach dem Seminar sollen die Teilnehmer über das notwendige Wissen verfügen, um die Machbarkeit und den potenziellen Nutzen von KI-Projekten kritisch zu bewerten. Sie sollen befähigt werden, fundierte Entscheidungen über die Initiierung und Förderung von KI-Projekten in ihren Unternehmen zu treffen.



ZIELGRUPPE

Inhaber, Geschäftsführer, Werkleiter, Betriebsleiter, Abteilungsleiter, Teamleiter



TERMINE

07.05.2024 13:00 - 17:00 Uhr
08.07.2024 13:00 - 17:00 Uhr
09.09.2024 13:00 - 17:00 Uhr
27.11.2024 08:00 - 12:00 Uhr

Halbtägiges Online-Seminar



VERANSTALTUNGSORT

Online (live)



TRAINER

Prof. Dr. Constantin May



TEILNAHMEGEBÜHR

395 EUR inkl. Seminarunterlagen



INFOS UND MEDIEN

Seminarcode: GKI
Weitere Infos unter:
www.cetpm.de/GKI



Prompt Engineering für generative KI-Systeme

Prompts als Werkzeug: Praxis-Guide für Führungskräfte

Dieses Seminar richtet sich an Führungskräfte und Teams, die generative KI-Systeme in ihren Unternehmen einsetzen möchten und die die Bedeutung von effektivem Prompt Engineering für die Steuerung dieser Systeme verstehen und anwenden wollen. Es kombiniert theoretische Grundlagen mit praktischen Übungen, um den Teilnehmern ein tiefes Verständnis für Prompt Engineering zu vermitteln und sie mit den notwendigen Fähigkeiten auszustatten, um ihre eigenen Projekte erfolgreich umzusetzen.

Inhalte

- **Einführung in Prompt Engineering:** Definition und Bedeutung von Prompt Engineering im Kontext generativer KI. Überblick über die Rolle von Prompts bei der Steuerung der Ausgaben von KI-Systemen, insbesondere bei Sprachmodellen, Bildgeneratoren und anderen generativen Technologien.
- **Grundlagen des Prompt Designs:** Vermittlung von Techniken und Strategien zur effektiven Gestaltung von Prompts. Erläuterung, wie durch die präzise Formulierung von Prompts die gewünschten Ergebnisse von KI-Systemen erzielt werden können. Einführung in Best Practices und häufige Fallstricke
- **Anwendungsfälle und Praxisbeispiele:** Präsentation von Fallstudien, die zeigen, wie Prompt Engineering in verschiedenen Bereichen wie Content-Erstellung, Design, Forschung und Entwicklung eingesetzt wird. Diskussion über die Auswirkungen von gut gestalteten Prompts auf die Effizienz und Qualität der KI-Ergebnisse
- **Workshop: Hands-on Prompt Engineering:** Teilnehmer erhalten die Möglichkeit, unter Anleitung eigene Prompts zu entwickeln und zu testen. Fokus liegt auf der Anwendung von Prompt Engineering-Techniken in realen Szenarien, um spezifische Probleme zu lösen oder kreative Prozesse zu unterstützen.

Zur Teilnahme benötigen Sie einen Laptop.



Das werden Sie lernen

- **Verständnis für die Grundlagen und die Bedeutung von Prompt Engineering:** Die Teilnehmer verstehen, was Prompt Engineering ist und warum es für die effektive Nutzung generativer KI-Systeme entscheidend ist. Sie lernen die Schlüsselkonzepte und -techniken kennen, die für die Gestaltung effektiver Prompts erforderlich sind.
- **Fähigkeit zur Entwicklung und Optimierung von Prompts:** Führungskräfte sind in der Lage, Prompts zu entwerfen, die präzise und effektiv die gewünschten Ergebnisse von KI-Systemen hervorbringen. Sie verstehen, wie man durch experimentelles Anpassen von Prompts die Ausgaben der KI optimieren kann.
- **Praktische Erfahrung im Prompt Engineering:** Durch den Workshop erlangen die Teilnehmer praktische Erfahrungen im Umgang mit Prompt Engineering. Sie lernen, wie sie Prompts für spezifische Anwendungsfälle entwickeln und anpassen können, um die Leistungsfähigkeit generativer KI-Systeme voll auszuschöpfen.



ZIELGRUPPE

Geschäftsführer, Werkleiter, Betriebsleiter, Abteilungsleiter, Teamleiter



TERMINE

25.04.24 09:00 - 17:00 Uhr (Online)
06.05.24 09:00 - 17:00 Uhr (Präsenz)
11.06.24 09:00 - 17:00 Uhr (Online)
09.07.24 09:00 - 17:00 Uhr (Präsenz)
10.09.24 09:00 - 17:00 Uhr (Online)
29.11.24 09:00 - 17:00 Uhr (Präsenz)

Eintägiges Seminar



VERANSTALTUNGSORT

Campus Herrieden oder Online (live)



TRAINER

Prof. Dr. Constantin May



TEILNAHMEGEBÜHR

750 EUR inkl. Seminarunterlagen, Verpflegung (bei Präsenz) und Teilnahmeurkunde



INFOS UND MEDIEN

Seminarcode: PKI
Weitere Infos unter:
www.cetpm.de/PKI



KI-Anwendungen in Produktion und Logistik

Von der Theorie zur Praxis: KI verstehen und umsetzen

Dieses Seminar bietet einen umfassenden Einblick in die Anwendungsmöglichkeiten von KI-Technologien in den Bereichen Produktion und Logistik. Durch eine Kombination aus Theorie, praxisnahen Fallstudien und interaktiven Workshops werden die Teilnehmer befähigt, KI-Lösungen für ihre unternehmensspezifischen Herausforderungen zu entwickeln und umzusetzen. In interaktiven Workshops werden die Teilnehmer befähigt, innovative KI-basierte Lösungen für ihre spezifischen Unternehmensherausforderungen zu entwickeln und umzusetzen.

Inhalte

- **Einführung in KI-Technologien in Produktion und Logistik:** Ein Überblick über die breite Palette von KI-Anwendungen, einschließlich generativer KI, und deren Einfluss auf die Steigerung der Effizienz und Optimierung in Produktion und Logistik. Vertiefung in die Schlüsseltechnologien und Konzepte, die hinter diesen Innovationen stehen.
- **Optimierung von Produktionsprozessen durch KI:** Untersuchung, wie KI-Technologien, einschließlich generativer KI, Produktionsabläufe von der Planung bis zur Qualitätskontrolle neu gestalten können. Vorstellung von Fallbeispielen, die den erfolgreichen Einsatz von KI in der Produktion demonstrieren.
- **KI-getriebene Transformation in der Logistik:** Analyse des Einsatzes von KI-Technologien bei der Optimierung von Logistikprozessen, darunter Lagerhaltung, Transport und Lieferkettenmanagement. Diskussion über den Einsatz von KI zur Vorhersage und Vermeidung von Engpässen in Lieferketten und zur Optimierung der Routenplanung.
- **Workshop: KI-Lösungen für unternehmensspezifische Herausforderungen entwickeln:** Teilnehmer identifizieren in Workshops spezifische Herausforderungen ihrer Unternehmen und erarbeiten unter Einsatz von KI, einschließlich generativer Ansätze, maßgeschneiderte Lösungskonzepte. Fachliche Begleitung unterstützt bei der Ausarbeitung und Planung umsetzbarer KI-Projekte.



Das werden Sie lernen

- **Anwendungsbereiche von KI in Produktion und Logistik verstehen:** Die Teilnehmer erkennen das transformative Potenzial von KI-Technologien für die Industrie und erfahren, wie diese Prozesse optimieren und die Effizienz steigern können.
- **Einsatzmöglichkeiten von KI identifizieren:** Sie entwickeln ein Gespür dafür, wie KI, einschließlich generativer KI, in ihren eigenen Produktions- und Logistikprozessen sinnvoll eingesetzt werden kann.
- **Entwicklung eigener KI-Projekte:** Die Teilnehmer verlassen das Seminar mit konkreten Ideen und Plänen für die Implementierung von KI-Technologien in ihren Betrieben, um spezifische Herausforderungen anzugehen und innovative Lösungen umzusetzen.



ZIELGRUPPE

Inhaber, Geschäftsführer, Werkleiter, Betriebsleiter, Abteilungsleiter, Teamleiter



TERMINE

24.06. - 25.06.2024
11.09. - 12.09.2024

Beginn 1. Tag: 09:00 Uhr
Ende 2. Tag: 16:30 Uhr

Zweitätiges Intensivseminar



VERANSTALTUNGSORT

Campus Herrieden



TRAINER

Prof. Dr. Constantin May



TEILNAHMEGEBÜHR

1450 EUR inkl. Seminarunterlagen, Verpflegung und Teilnahmeurkunde



INFOS UND MEDIEN

Seminarcode: KIA
Weitere Infos unter:
www.cetpm.de/KIA





Organisation und Anmeldebedingungen

Anmeldung

Die einfachste, schnellste und effektivste Möglichkeit der Anmeldung zu unseren Veranstaltungen bieten wir Ihnen mit unserem Online-Buchungssystem im Internet unter www.cetpm.de. Dort finden Sie auch stets das aktuelle Seminarangebot. Die Teilnehmerzahl unserer Veranstaltungen ist begrenzt, um Ihren Lernerfolg sicherzustellen. Buchen Sie daher bitte rechtzeitig. Nach Eingang Ihrer Anmeldung erhalten Sie von uns eine Anmeldebestätigung per E-Mail. Sie sind dann als Teilnehmer registriert. Bitte prüfen Sie die Daten in der Buchungsbestätigung, insbesondere, ob Vor- und Zuname sowie Titel des Teilnehmers korrekt und vollständig angegeben wurden. Diese Daten werden auf die Hochschulzertifikate bzw. Urkunden übertragen. Bei Ersatzanmeldungen (z. B. wegen Krankheit) setzen Sie sich bitte schnellstmöglich mit uns in Verbindung, damit die Teilnehmerdaten noch rechtzeitig geändert werden können.

Seminargebühr

Die Teilnahmegebühr versteht sich pro Person und Veranstaltung zzgl. gesetzlicher Mehrwertsteuer. Die angegebenen Preise sind ab 01.03.2024 bis zum Erscheinen einer neuen Preisliste oder eines neuen Akademieprogramms gültig. In der Teilnahmegebühr sind Mittagessen & Pausenverpflegung (bei Präsenzterminen), Seminar-dokumentation sowie die Teilnahmeurkunde enthalten.

Sollten mehr als zwei Vertreter desselben Unternehmens an der gleichen Veranstaltung teilnehmen, bieten wir dem dritten Teilnehmer und jedem weiteren 10 % Preisnachlass. Partner des CETPM erhalten auf alle Seminarteilnahmen 10 % Preisnachlass.

Teilnahmegebühren sind grundsätzlich im Voraus ohne Abzug 21 Tage vor Veranstaltungsbeginn fällig. Ist die Durchführung der Veranstaltung aufgrund höherer Gewalt, wegen Verhinderung eines Referenten, wegen Störungen am Veranstaltungsort oder aufgrund zu geringer Teilnehmerzahl nicht möglich, werden die Teilnehmer umgehend nach Bekanntwerden vom CETPM informiert. Bereits gezahlte Gebühren werden erstattet. Weitere Ansprüche sind ausgeschlossen. Änderungen bzw. Verschiebungen hinsichtlich Seminarorten, Terminen, Programmablauf, Inhalten und Dozenten bleiben vorbehalten, ohne dass daraus Ansprüche jeglicher Art hergeleitet werden können.

Stornierung

Bis 30 Tage vor Veranstaltungsbeginn können Sie kostenfrei stornieren. Bei späteren Stornierungen sind 50 % der Teilnahmegebühr sowie bei Eingang der Stornierung kürzer als 14 Tage vor Veranstaltungsbeginn die volle Teilnahmegebühr zu entrichten. Ein geeigneter Ersatzteilnehmer kann jederzeit kostenfrei benannt werden.

Veranstaltungsort

Der Veranstaltungsort ist bei der jeweiligen Seminarbeschreibung ausgewiesen. Rechtzeitig vor dem Seminar erhalten Sie von uns Hinweise zum Veranstaltungsort bzw. den Übernachtungsmöglichkeiten.

Die vorgeschlagenen Hotels halten in der Regel für uns befristet Übernachtungsmöglichkeiten zu vergünstigten Bedingungen bereit. Bitte buchen Sie dann selbst unter Hinweis auf die entsprechende CETPM-Veranstaltung.

Nutzung und Weitergabe persönlicher Daten und Zweckbindung

Das CETPM nutzt Ihre persönlichen Daten zu Zwecken der technischen Administration der Webseiten und Seminarorganisation, zur Kundenverwaltung und für das eigene Marketing nur im jeweils dafür erforderlichen Umfang.

Ihre persönlichen Daten, die Sie uns übermitteln, werden selbstverständlich vertraulich behandelt, bestmöglich geschützt und unter keinen Umständen zweckentfremdet an Personen oder Unternehmen außerhalb des CETPM weitergegeben. Übermittlungen personenbezogener Daten an staatliche Einrichtungen und Behörden erfolgen nur im Rahmen zwingender nationaler Rechtsvorschriften. Unsere Mitarbeiter sind von uns zur Vertraulichkeit verpflichtet.

Es gilt unsere Datenschutzerklärung (www.cetpm.de/datenschutz).

Einverständniserklärung

Mit der Anmeldung zu unseren Seminaren erklären Sie sich mit dem Abdruck Ihrer persönlichen Daten (Name, Firma, Funktion) im Teilnehmerverzeichnis einverstanden. Dieses Einverständnis können Sie jederzeit schriftlich widerrufen.

AGB

Es gelten ausschließlich die Allgemeinen Geschäftsbedingungen der CETPM GmbH.

Diese finden Sie unter www.cetpm.de/agb.

Seminaranmeldung

Einfach QR-Code scannen oder unter
www.cetpm.de/KI-Seminare online anmelden:



Ihr Ansprechpartner für Fragen und weitere Informationen:

Cornell Trabant
Kundenservice & Seminarmanagement
Tel.: + 49 9825 2038-118
E-Mail: cornell.trabant@cetpm.com



Seminarveranstalter:
CETPM GmbH
Institut an der Hochschule Ansbach
Schernberg 34 · 91567 Herrieden
Tel: +49 9825 2038 - 100
Fax: +49 9825 2038 - 111

Geschäftsführer:
Prof. Dr. Constantin May . Alexander Grombach
Sitz der Gesellschaft: Herrieden
Eingetragen beim Amtsgericht Ansbach HRB 5813
UStIdNr.: DE293197869

Bankverbindung:
Sparkasse Ansbach
IBAN: DE61 7655 0000 0008 8164 98
BIC: BYLADEM1ANS

CETPM Purpose und Vision

Wir stärken mit Weiterbildung die Wettbewerbsfähigkeit von Unternehmen und Organisationen und leisten damit einen wichtigen Beitrag für jeden Einzelnen und für die Gesellschaft!

CETPM Mission

Wir machen unsere Kunden erfolgreich, durch

- Aufbau von **Experten-Wissen und Umsetzungskompetenz**,
- **Inspiration** und wertvolle Lernimpulse sowie
- Entfaltung des persönlichen **Entwicklungs- und Karrierepotentials**.

