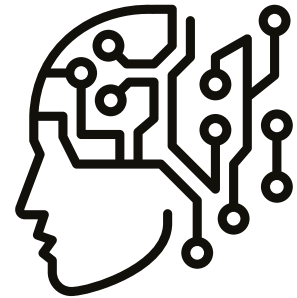


KI-Perspektiven: Grundlagen, Anwendungen und Praxistipps

Willkommen zur Ausgabe 11 unserer Seite „KI-Perspektiven“. In einer Welt zunehmender Bedeutung Künstlicher Intelligenz (KI) beschäftigen wir uns in diesem Beitrag damit, ob KI denken kann und wie Sie mit der Komplexität der KI-Landschaft besser umgehen. Lassen Sie uns gemeinsam die Möglichkeiten der KI erkunden und herausfinden, wie Sie diese faszinierende Technologie für sich und Ihr Unternehmen nutzen können.



Grundlagenwissen

Kann KI wirklich denken? Künstliche Intelligenz beeindruckt mit ihrer Fähigkeit, komplexe Aufgaben zu lösen, Texte zu generieren oder Gespräche zu führen. Doch stellt sich die Frage: Denkt KI wirklich – oder simuliert sie nur Intelligenz?



Das Chinesische Zimmer als Gedankenexperiment.

Ein berühmtes Gedankenexperiment zu dieser Frage ist das „Chinesische Zimmer“ des Philosophen John Searle. Darin sitzt ein Mensch, der kein Chinesisch versteht, in einem Raum. Durch Regeln, die ihm sagen, wie er chinesische Zeichen kombinieren muss, kann er sinnvolle Antworten auf chinesische Fragen geben – ohne jemals deren Bedeutung zu verstehen. Searle argumentiert: So wie dieser Mensch „versteh“ auch eine KI nichts von dem, was sie tut – sie folgt bloß symbolischen Regeln. Dieses Experiment stellt eine zentrale Frage der KI-Forschung: Reicht funktionale Intelligenz – also das richtige Verhalten – aus, um von Denken zu sprechen? Oder braucht es dazu auch Bewusstsein und Verstehen? Die Antwort darauf bleibt offen – und spannend.

Anwendungsvorschlag

KI-Kompass – Kostenloser Direktvergleich von LLM-Ausgaben. Der KI-Kompass von Buzzwoo (<https://www.buzzwoo.de/kuenstliche-intelligenz>) ist eine Plattform, auf der Nutzerinnen und Nutzer unterschiedliche Sprachmodelle direkt miteinander vergleichen können – und das kostenlos und ohne Registrierung. Der Clou: Die Ausgaben mehrerer LLMs (Large Language Models) erscheinen nebeneinander, wodurch sich Stil, Qualität und Reaktionszeit intuitiv vergleichen lassen.

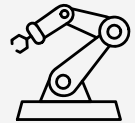


Ob GPT-4, Claude, Gemini oder Mistral – mit einem Prompt lassen sich sofort Unterschiede in Formulierung, Tiefe oder Kontextverständnis erkennen. Zusätzlich gibt die Plattform Einblick in Modellgröße, Veröffentlichungsdatum, Multimodal-Fähigkeit sowie technische Benchmarks wie MMLU oder HumanEval.

Diese Gegenüberstellung ist nicht nur für Entwickler und KI-Enthusiasten hilfreich, sondern auch für Einsteiger: Sie erlaubt ein praktisches Gefühl für das Verhalten großer Sprachmodelle und unterstützt so bei der Auswahl passender Tools für konkrete Anwendungsfälle.

Praxistipp

You.com & TeamAI – Vielseitige KI-Nutzung ohne Abo-Flut.



Die Vielfalt an KI-Modellen wächst – und mit ihr die Anzahl der Plattformen, auf denen man sie nutzen kann. Wer sich nicht mit zig Einzellogins und Abo-Modellen herumschlagen möchte, greift am besten zu einem „All-in-one“-Tool wie TeamAI (<https://teamai.com/>) oder You (<https://you.com/>).

Beide Plattformen vereinen verschiedene Sprachmodelle unter einer einheitlichen Oberfläche. Nutzerinnen und Nutzer können gezielt auswählen, mit welchem Modell sie arbeiten möchten, Prompts vergleichen und die für sie beste Option finden – alles ohne den ständigen Wechsel zwischen Webseiten und Accounts. Das spart Zeit, Kosten und Nerven – und schafft einen einheitlichen Zugang zu einer immer komplexer werdenden KI-Landschaft.

Hier für Sie alle APPs im Überblick:

Buzzwoo
www.buzzwoo.de/kuenstliche-intelligenz



TeamAI
www.teamai.com



You
www.you.com

