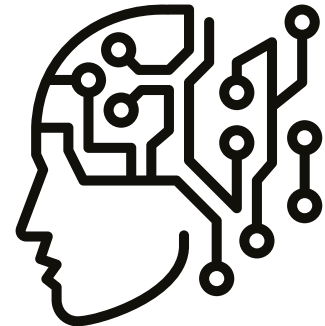


KI-Perspektiven: Grundlagen, Anwendungen und Praxistipps

Willkommen auf der neuen Seite 2, die wir der faszinierenden Welt der Künstlichen Intelligenz (KI) widmen. Hier, unter dem Titel „KI-Perspektiven“, entfalten wir in jeder Yokoten-Ausgabe ein Panorama, das von den Grundlagen der KI über ihre vielfältigen Anwendungen bis hin zu wertvollen Praxistipps reicht. Unser Ziel ist es, Ihnen einen umfassenden Einblick in das dynamische und sich ständig weiterentwickelnde Feld der generativen KI zu bieten.



von Constantin May

Wir laden Sie ein, sich uns auf dieser spannenden Reise anzuschließen. Entdecken Sie mit uns, wie KI die Welt verändert und erfahren Sie, wie Sie diese Veränderungen für sich nutzen können. Tauchen Sie ein in „KI-Perspektiven“ und erschließen Sie sich die Welt der Künstlichen Intelligenz in den folgenden drei Rubriken:

Grundlagen: KI ist mehr als nur ein futuristisches Konzept; sie ist eine reale Technologie, die unser Leben heute schon prägt. In dieser Rubrik erläutern wir die

wichtigsten Konzepte und Technologien hinter KI-Systemen und deren Lernprozesse.

Anwendungen: KI hat ein breites Anwendungsspektrum. Wir zeigen, wie KI von der Industriearomatisierung bis zur Kunstschaffung eingesetzt wird und neue Denkweisen ermöglicht.

Praxistipps: Hier erhalten Sie konkrete Vorschläge für den Einsatz von KI in Beruf und Alltag. Unsere Tipps sind sowohl für KI-Anfänger als auch für erfahrene Anwender gedacht, um das volle Potenzial dieser Technologie auszuschöpfen.



Praxistipp 01

ChatGPT von OpenAI ist derzeit der bekannteste Vertreter der generativen KI. Jeder, der es nicht ausprobiert hat, sollte dies nachholen. Die Nutzung ist kostenfrei möglich per Webbrowser unter <https://chat.openai.com>. Will man die neueste und leistungsfähigste Version 4.0 nutzen, ist ein sogenanntes Plus-Abo für 20 USD/Monat erforderlich. Es gibt jedoch noch einen günstigeren Weg. Microsoft (ist an OpenAI beteiligt) hat seinen sogenannten Co-Pilot als App rausgebracht. Diese App ist mit einem Microsoft-Konto kostenfrei. Sie bietet Zugriff auf GPT-4 sowie Dall-E 3 für die Bilderstellung und die Möglichkeit, Bilder von Ihrem Smartphone beim Chatten mit Copilot zu verwenden. Hier die QR-Codes für Google Play und den Apple Store:



Google-Link zur App.



Apple-Link zur App.



Grundlagenwissen 01

In der Welt der Künstlichen Intelligenz unterscheiden wir zwischen schwacher und starker KI, letztere wird auch als generelle KI bezeichnet. Schwache KI konzentriert sich auf spezialisierte Aufgaben oder Anwendungsbereiche. Beispiele hierfür sind Chatbots, Sprachassistenten oder Suchalgorithmen, die spezifische, begrenzte Funktionen ausführen. Im Gegensatz dazu strebt die starke KI danach, Maschinen zu entwickeln, die das menschliche Denken in seiner Gesamtheit nachahmen und verstehen können. Derzeit bleibt die starke KI jedoch weitgehend eine Vision, deren Realisierung in der nahen Zukunft noch nicht abzusehen ist.



Anwendungsvorschlag 01

Einen Besuch wert ist in jedem Fall <https://www.perplexity.ai/>. Dieses KI-Tool hebt sich durch seine auf natürlicher Sprache basierende Suchtechnologie hervor, die direkt Antworten in Fließtext liefert und potenziell das traditionelle Google-Suchformat ersetzen könnte. Durch die Bereitstellung von Antworten mit angegebenen Quellen ermöglicht Perplexity eine transparente und intuitive Suche, die eine neue Ära der Informationsrecherche einläuten könnte.

DER
AUTOR

Prof. Dr. Constantin May
Herausgeber YOKOTEN
constantin.may@cetpm.com