

Kompaktinformation

Operational Excellence Leadership



Leadership-Kompetenzen für Ihre
Unternehmens-Transformation

Operational Excellence Leadership

Leadership-Kompetenzen für Ihre Unternehmens-Transformation

Im Seminar „Operational Excellence Leadership“ werden Führungskräfte in den Bereichen Künstliche Intelligenz (KI), Lean Management, Operational Excellence und Toyota Kata geschult. In einer Struktur von zwei Modulen à zwei Tage erhalten die Teilnehmer ein fundiertes theoretisches Wissen sowie praxisorientierte Einblicke, um als transformative Führungskräfte in der modernen Geschäftswelt zu agieren. Dieses Seminar betont die essenzielle Rolle der Führungskräfte bei der Implementierung von Exzellenz und Innovation in der Betriebskultur und bietet praxisnahe Übungen, um sicherzustellen, dass die Teilnehmer optimal auf ihre Rollen vorbereitet sind.

Seminarinhalte

Modul 1

- Einführung und Grundlagen: Die grundlegenden Prinzipien von Leadership, Operational Excellence, Lean Management und TPM
- Führungsrolle im Wandel: Analyse der Rolle von Führungskräften als Katalysatoren für Veränderungen und deren Fähigkeit, Teams erfolgreich durch Transformationsprozesse zu führen
- KATA-Routinen: Praktische Einführung in Toyota Kata und die Implementierung täglicher Routinen zur Förderung kontinuierlicher Verbesserungen
- Interaktive Simulationen: Durchführung von Rollenspielen und Übungen, die typische Führungssituationen im Kontext von Operational Excellence nachstellen, um theoretisches Wissen praktisch anzuwenden

Modul 2

- Coachende Führungsstile: Vertiefung und praktische Anwendung des coachenden Führungsstils zur Förderung von Eigenverantwortung und Selbstoptimierung innerhalb der Teams
- Werkzeuge und Techniken: Detaillierte Schulung zu spezifischen Führungs- und Coachingtechniken, die im Kontext von Leadership und Operational Excellence am effektivsten sind
- Bewältigung von Führungsherausforderungen: Diskussion und Entwicklung von Lösungsansätzen für typische Herausforderungen, denen Führungskräfte im heutigen Geschäftsumfeld begegnen
- Realitätsnahe Fallstudien: Analyse und Diskussion realer Fallstudien aus Unternehmen zur Veranschaulichung der praktischen Anwendung von Leadership- und Operational Excellence-Prinzipien



Das werden Sie lernen

- ✓ Praxisorientiertes Know-how: Fähigkeit zur Implementierung von Leadership-, Lean- und TPM-Prinzipien in Ihrem Unternehmensalltag
- ✓ Coachende Führung: Beherrschung eines coachenden Führungsstils zur Förderung von Selbstoptimierung und Eigenverantwortung der Teams
- ✓ Effektive Kommunikation: Entwicklung von Fähigkeiten zur klaren und überzeugenden Kommunikation der Vorteile und Ziele von OpEx-Initiativen auf verschiedenen Unternehmensebenen
- ✓ Team-Engagement: Erlernen von Techniken zur Motivation von Teams für kontinuierliche Verbesserungen und zur Steigerung ihrer Beteiligung am Operational Excellence-Prozess
- ✓ Innovation und Adaptivität: Steigerung der Innovations- und Anpassungsfähigkeit innerhalb des Unternehmens



Trainerstimme

„Der Erfolg von Operational Excellence hängt maßgeblich von der Leadership-Kompetenz der Führungskräfte ab.“
Constantin May



ZIELGRUPPE

Geschäftsführer, Werkleiter, Betriebsleiter, Abteilungsleiter und Teamleiter, die bereits Grundkenntnisse in den Bereichen OpEx, Lean und TPM haben und ihre Führungsfähigkeiten im Kontext dieser Ansätze erweitern möchten.



TERMINE

24.09. - 20.11.2025
12.03. - 08.05.2026
29.09. - 27.11.2026

4 Tage verteilt auf
2 Module à 2 Tage



VERANSTALTUNGORT

Campus Herrieden



TRAINER

Prof. Dr. Constantin May
Prof. Dr. Torsten Winterwerber



BEWERTUNG

★★★★★
5.0 von 5 Sternen



TEILNAHMEGEBÜHR

3950,- EUR inkl. Seminarunterlagen, Verpflegung und Teilnahmeurkunde



INFOS

www.cetpm.de/OPL



Organisatorisches & Anmeldebedingungen

Anmeldung

Die einfachste, schnellste und effektivste Möglichkeit der Anmeldung zu unseren Veranstaltungen bieten wir Ihnen mit unserem Online-Buchungssystem im Internet unter www.cetpm.de/akademie. Dort finden Sie auch stets das aktuelle Seminarangebot.

Die Teilnehmerzahl unserer Veranstaltungen ist begrenzt, um Ihren Lernerfolg sicherzustellen. Buchen Sie daher bitte rechtzeitig. Nach Eingang Ihrer Anmeldung erhalten Sie von uns eine Anmeldebestätigung per E-Mail. Sie sind dann als Teilnehmer registriert. Bitte prüfen Sie die Daten in der Buchungsbestätigung, insbesondere, ob Vor- und Zuname sowie Titel des Teilnehmers korrekt und vollständig angegeben wurden. Diese Daten werden auf die Hochschulzertifikate bzw. Urkunden übertragen. Bei Ersatzanmeldungen (z. B. wegen Krankheit) setzen Sie sich bitte schnellstmöglich mit uns in Verbindung, damit die Teilnehmerdaten noch rechtzeitig geändert werden können.

Veranstaltungsort

Der Veranstaltungsort ist bei der jeweiligen Seminarbeschreibung ausgewiesen. Rechtzeitig vor dem Seminar erhalten Sie von uns Hinweise zum Veranstaltungsort bzw. den Übernachtungsmöglichkeiten.

Die vorgeschlagenen Hotels halten in der Regel für uns befristet Übernachtungsmöglichkeiten zu vergünstigten Bedingungen bereit. Bitte buchen Sie dann selbst unter Hinweis auf die entsprechende CETPM-Veranstaltung.

Seminargebühr

Die Teilnahmegebür versteht sich pro Person und Veranstaltung zzgl. gesetzlicher Mehrwertsteuer. Die angegebenen Preise sind ab 01.08.2025 bis zum Erscheinen einer neuen Preisliste oder eines neuen Akademieprogramms gültig. In der Teilnahmegebür sind Mittagessen, Pausenverpflegung, Seminardokumentation, das Hochschulzertifikat sowie Digital Badge bzw. die Teilnahmeurkunde enthalten.

Sollten mehr als zwei Vertreter desselben Unternehmens an der gleichen Veranstaltung teilnehmen, bieten wir dem dritten Teilnehmer und jedem weiteren 10 % Preisnachlass. Partner des CETPM erhalten auf alle Seminarteilnahmen 10 % Preisnachlass.

Teilnahmegebühren sind grundsätzlich im Voraus ohne Abzug 14 Tage vor Veranstaltungsbeginn fällig. Ist die Durchführung der Veranstaltung aufgrund höherer Gewalt, wegen Verhinderung eines Referenten, wegen Störungen am Veranstaltungsort oder aufgrund zu geringer Teilnehmerzahl nicht möglich, werden die Teilnehmer umgehend nach Bekanntwerden vom CETPM informiert. Bereits gezahlte Gebühren werden erstattet. Weitere Ansprüche sind ausgeschlossen. Änderungen bzw. Verschiebungen hinsichtlich Seminarorten, Terminen, Programmablauf, Inhalten und Dozenten bleiben vorbehalten, ohne dass daraus Ansprüche jeglicher Art hergeleitet werden können.

Stornierung

Bis 30 Tage vor Veranstaltungsbeginn können Sie kostenfrei stornieren. Bei späteren Stornierungen sind 50 % der Teilnahmegebür sowie bei Eingang der Stornierung kürzer als 14 Tage vor Veranstaltungsbeginn die volle Teilnahmegebür zu entrichten. Ein geeigneter Ersatzteilnehmer kann jederzeit kostenfrei benannt werden.

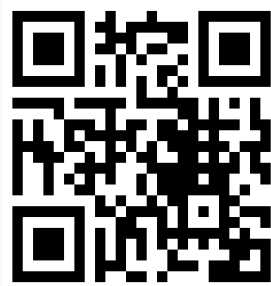
Nutzung und Weitergabe persönlicher Daten und Zweckbindung

Das CETPM nutzt Ihre persönlichen Daten zu Zwecken der technischen Administration der Webseiten und Seminarorganisation, zur Kundenverwaltung und für das eigene Marketing nur im jeweils dafür erforderlichen Umfang. Ihre persönlichen Daten, die Sie uns übermitteln, werden selbstverständlich vertraulich behandelt, bestmöglich geschützt und unter keinen Umständen zweckentfremdet an Personen oder Unternehmen außerhalb des CETPM weitergegeben. Übermittlungen personenbezogener Daten an staatliche Einrichtungen und Behörden erfolgen nur im Rahmen zwingender nationaler Rechtsvorschriften. Unsere Mitarbeiter sind von uns zur Vertraulichkeit verpflichtet. Es gilt unsere Datenschutzerklärung (www.cetpm.de/datenschutz).

Es gelten weiterhin ausschließlich die Allgemeinen Geschäftsbedingungen der CETPM GmbH. Diese finden Sie unter www.cetpm.de/agb

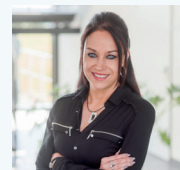
Seminaranmeldung

Einfach QR-Code scannen oder unter
www.cetpm.de/OPL online anmelden:



Ihre Ansprechpartnerin für Fragen und weitere Informationen:

Anja Sägenschnitter
Akademiemanagerin
Tel.: + 49 9825 2038-101
E-Mail: anja.saegenschnitter@cetpm.com



Seminarveranstalter:
CETPM GmbH
Institut an der Hochschule Ansbach
Schernberg 34 · 91567 Herrieden
Tel: +49 9825 2038 - 100

Geschäftsführer:
Prof. Dr. Constantin May · Alexander Grombach
Sitz der Gesellschaft: Herrieden
Eingetragen beim Amtsgericht Ansbach HRB 5813
UStIdNr.: DE293197869

Bankverbindung:
Sparkasse Ansbach
IBAN: DE61 7655 0000 0008 8164 98
BIC: BYLADEM1ANS