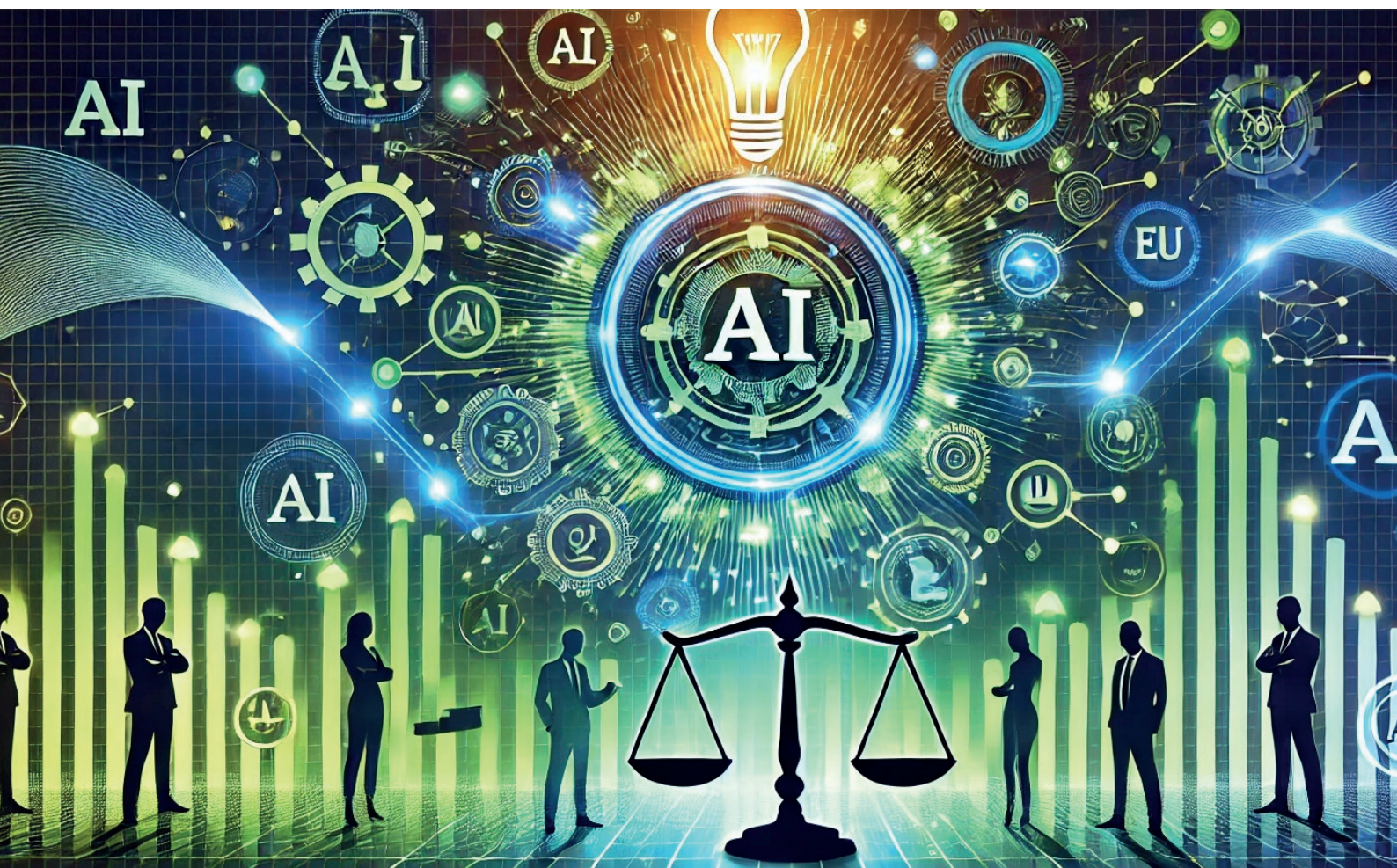


Kompaktinformation KI-Kompetenz gemäß EU AI Act



Künstliche Intelligenz sicher, regelkonform und verantwortungsvoll
nutzen

KI-Kompetenz gemäß EU AI Act

Künstliche Intelligenz sicher, regelkonform und verantwortungsvoll nutzen

Die Nutzung von Künstlicher Intelligenz (KI) nimmt in Unternehmen stetig zu. Mit der wachsenden Bedeutung steigt auch die Verantwortung, KI sicher, rechtskonform und ethisch vertretbar einzusetzen. Der EU AI Act setzt klare Regeln: Laut Artikel 4 ist die Entwicklung von KI-Kompetenzen („AI Literacy“) verpflichtend für alle Mitarbeiter, die mit KI-Systemen arbeiten. Unternehmen müssen sicherstellen, dass Mitarbeiter die Funktionsweise, Chancen und Risiken von KI verstehen.

In diesem Seminar erhalten Sie eine praxisnahe Einführung in moderne KI-Technologien, regulatorische Vorgaben und ethische Fragestellungen. Neben rechtlichen Grundlagen lernen Sie, wie KI-Modelle funktionieren, welche Rolle Datenqualität spielt und wie Sie Verzerrungen in KI-Systemen erkennen. Durch konkrete Anwendungsfälle vertiefen Sie Ihr Wissen und können dies direkt in der Praxis umsetzen.

Seminarinhalte

- Grundlagen der Künstlichen Intelligenz
 - Symbolische KI, maschinelles Lernen & generative Modelle
 - Anwendungsgebiete und Herausforderungen
 - Daten als Basis: Bedeutung von Qualität, Sicherheit & Verfügbarkeit
 - Praxisbeispiele & interaktive Diskussion
- Rechtliche und ethische Aspekte der KI-Nutzung
 - Der EU AI Act und weitere regulatorische Vorgaben
 - Verantwortung & Haftung beim KI-Einsatz
 - Hochrisiko-KI-Systeme & Compliance-Anforderungen
 - Ethische und gesellschaftliche Fragestellungen
- AI Literacy: Kompetenzen für den sicheren KI-Einsatz
 - Bias & Verzerrungen in KI-Modellen erkennen
 - Auswirkungen von KI auf Entscheidungsprozesse
 - Cybersicherheit & Manipulation durch KI
 - Strategien zur kritischen Bewertung von KI-generierten Ergebnissen
- KI in der Praxis: Anwendungsfälle und Tools
 - Chatbots, Sprachmodelle & automatisierte Analysen
 - Anwendungsfelder generativer KI
 - KI-gestützte Optimierung von Prozessen
 - Grenzen der KI: Wann ist menschliche Expertise unersetzlich?



Das werden Sie lernen

- ✓ Sie erwerben fundiertes Wissen über KI-Technologien, maschinelles Lernen und generative KI
- ✓ Sie verstehen die regulatorischen Anforderungen des EU AI Act und wissen, wie Sie diese einhalten
- ✓ Sie lernen, Datenquellen kritisch zu bewerten, Bias in KI-Modellen zu erkennen und KI-generierte Ergebnisse zu hinterfragen
- ✓ Sie erhalten Einblicke in die Grenzen und Herausforderungen von KI in der Unternehmenspraxis
- ✓ Sie verbessern Ihre Entscheidungsfähigkeit und können KI-gestützte Prozesse und KI-Systeme sicher in Ihr Unternehmen integrieren



ZIELGRUPPE

Alle, die KI-Kompetenz aufbauen möchten, um sich auf eine zunehmend KI-geprägte Arbeitswelt vorzubereiten, Führungskräfte und Entscheider, die KI-Strategien entwickeln, Change-Manager und Innovationsverantwortliche, die KI-Projekte in Unternehmen initiieren und vorantreiben, Datenschutz- und Compliance-Beauftragte, die KI-Anwendungen rechtlich und ethisch bewerten müssen, Mitarbeiter aus Fachbereichen, die KI-Tools nutzen.



TERMINE

24.04.2025: Präsenz
26.05.-27.05.2025: Online
26.06.-27.06.2025: Online
08.07.2025: Präsenz
Seminarzeiten:
Präsenzseminar:
1 Tag, 09:00 - 16:30 Uhr
Online-Seminar:
2 Tage, je 09:00 - 12:30 Uhr



VERANSTALTUNGORT

Live-Online via Teams oder in Präsenz am Campus Herrieden



TRAINER

Constantin May



TEILNAHMEGEBÜHR

950 EUR inkl. digitaler Seminarunterlagen sowie digitaler Teilnahmeurkunde als Kompetenznachweis und bei Teilnahme in Präsenz inkl. Verpflegung



INFOS

www.cetpm.de/KIK





Organisation und Anmeldebedingungen

Anmeldung

Die einfachste, schnellste und effektivste Möglichkeit der Anmeldung zu unseren Veranstaltungen bieten wir Ihnen mit unserem Online-Buchungssystem im Internet unter www.cetpm.de. Dort finden Sie auch stets das aktuelle Seminarangebot. Die Teilnehmerzahl unserer Veranstaltungen ist begrenzt, um Ihren Lernerfolg sicherzustellen. Buchen Sie daher bitte rechtzeitig. Nach Eingang Ihrer Anmeldung erhalten Sie von uns eine Anmeldebestätigung per E-Mail. Sie sind dann als Teilnehmer registriert. Bitte prüfen Sie die Daten in der Buchungsbestätigung, insbesondere, ob Vor- und Zuname sowie Titel des Teilnehmers korrekt und vollständig angegeben wurden. Diese Daten werden auf die Hochschulzertifikate bzw. Urkunden übertragen. Bei Ersatzanmeldungen (z. B. wegen Krankheit) setzen Sie sich bitte schnellstmöglich mit uns in Verbindung, damit die Teilnehmerdaten noch rechtzeitig geändert werden können.

Seminargebühr

Die Teilnahmegebühr versteht sich pro Person und Veranstaltung zzgl. gesetzlicher Mehrwertsteuer. Die angegebenen Preise sind ab 01.02.2025 bis zum Erscheinen einer neuen Preisliste oder eines neuen Akademieprogramms gültig. In der Teilnahmegebühr sind Mittagessen, Pausenverpflegung, Semindokumentation, das Hochschulzertifikat sowie Digital Badge bzw. die Teilnahmeurkunde enthalten. Sollten mehr als zwei Vertreter desselben Unternehmens an der gleichen Veranstaltung teilnehmen, bieten wir dem dritten Teilnehmer und jedem weiteren 10 % Preisnachlass. Partner des CETPM erhalten auf alle Seminarteilnahmen 10 % Preisnachlass. Teilnahmegebühren sind grundsätzlich im Voraus ohne Abzug 14 Tage vor Veranstaltungsbeginn fällig. Ist die Durchführung der Veranstaltung aufgrund höherer Gewalt, wegen Verhinderung eines Referenten, wegen Störungen am Veranstaltungsort oder aufgrund zu geringer Teilnehmerzahl nicht möglich, werden die Teilnehmer umgehend nach Bekanntwerden vom CETPM informiert. Bereits gezahlte Gebühren werden erstattet. Weitere Ansprüche sind ausgeschlossen. Änderungen bzw. Verschiebungen hinsichtlich Seminarorten, Terminen, Programmablauf, Inhalten und Dozenten bleiben vorbehalten, ohne dass daraus Ansprüche jeglicher Art hergeleitet werden können.

Stornierung

Bis 30 Tage vor Veranstaltungsbeginn können Sie kostenfrei stornieren. Bei späteren Stornierungen sind 50 % der Teilnahmegebühr sowie bei Eingang der Stornierung kürzer als 14 Tage vor Veranstaltungsbeginn die volle Teilnahmegebühr zu entrichten. Ein geeigneter Ersatzteilnehmer kann jederzeit kostenfrei benannt werden.

Veranstaltungsort

Der Veranstaltungsort ist bei der jeweiligen Seminarbeschreibung ausgewiesen. Rechtzeitig vor dem Seminar erhalten Sie von uns Hinweise zum Veranstaltungsort bzw. den Übernachtungsmöglichkeiten.

Die vorgeschlagenen Hotels halten in der Regel für uns befristet Übernachtungsmöglichkeiten zu vergünstigten Bedingungen bereit. Bitte buchen Sie dann selbst unter Hinweis auf die entsprechende CETPM-Veranstaltung.

Nutzung und Weitergabe persönlicher Daten und Zweckbindung

Das CETPM nutzt Ihre persönlichen Daten zu Zwecken der technischen Administration der Webseiten und Seminarorganisation, zur Kundenverwaltung und für das eigene Marketing nur im jeweils dafür erforderlichen Umfang.

Ihre persönlichen Daten, die Sie uns übermitteln, werden selbstverständlich vertraulich behandelt, bestmöglich geschützt und unter keinen Umständen zweckentfremdet an Personen oder Unternehmen außerhalb des CETPM weitergegeben. Übermittlungen personenbezogener Daten an staatliche Einrichtungen und Behörden erfolgen nur im Rahmen zwingender nationaler Rechtsvorschriften. Unsere Mitarbeiter sind von uns zur Vertraulichkeit verpflichtet. Es gilt unsere Datenschutzerklärung (www.cetpm.de/datenschutz).

Einverständniserklärung

Mit der Anmeldung zu unseren Seminaren erklären Sie sich mit dem Abdruck Ihrer persönlichen Daten (Name, Firma, Funktion) im Teilnehmerverzeichnis einverstanden. Dieses Einverständnis können Sie jederzeit schriftlich widerrufen.

AGB

Es gelten ausschließlich die Allgemeinen Geschäftsbedingungen der CETPM GmbH.

Diese finden Sie unter www.cetpm.de/agb.

Seminaranmeldung

Einfach QR-Code scannen oder unter
www.cetpm.de/KIK online anmelden:



Ihr Ansprechpartner für Fragen und weitere Informationen:

Anja Sägenschnitter
Akademiemanagerin
Tel.: + 49 9825 2038-101
E-Mail: anja.saegenschnitter@cetpm.com



Seminarveranstalter:
CETPM GmbH
Institut an der Hochschule Ansbach
Schernberg 34 · 91567 Herrieden
Tel: +49 9825 2038 - 100

Geschäftsführer:
Prof. Dr. Constantin May · Alexander Grombach
Sitz der Gesellschaft: Herrieden
Eingetragen beim Amtsgericht Ansbach HRB 5813
UStIdNr.: DE293197869

Bankverbindung:
Sparkasse Ansbach
IBAN: DE61 7655 0000 0008 8164 98
BIC: BYLADEM1ANS