

# Kompaktinformation

## Grundlagen der Künstlichen Intelligenz und generativen KI für Führungskräfte



KI-Technologien entschlüsselt: Strategien  
für Entscheider

# Grundlagen der Künstlichen Intelligenz und generativen KI für Führungskräfte

## KI-Technologien entschlüsselt: Strategien für Entscheider

Künstliche Intelligenz (KI) verändert Geschäftsmodelle, Entscheidungswege und Führungsrealitäten – quer durch alle Branchen. Um diese Entwicklungen strategisch zu steuern, benötigen Führungskräfte ein solides Verständnis der zugrunde liegenden Technologien, ihrer Potenziale – und ihrer Grenzen.

Dieses Seminar richtet sich gezielt an Führungskräfte, Bereichsleiter und strategische Entscheider, die KI nicht nur verstehen, sondern auch verantwortungsvoll in ihren Organisationen einsetzen wollen. Ziel ist es, das notwendige Orientierungswissen, das technologische Grundverständnis sowie das Rüstzeug für erste konkrete Umsetzungsschritte zu vermitteln.

Neben der Einführung in grundlegende KI-Konzepte erhalten die Teilnehmer einen praxisnahen Überblick über generative KI, die derzeit insbesondere durch Tools wie ChatGPT, Gemini oder Copilot in der öffentlichen Wahrnehmung steht. Dabei werden Anwendungsfelder, Wirkprinzipien und Risiken klar benannt und eingeordnet.

### Seminarinhalte

- Grundverständnis künstlicher Intelligenz: Begriffe, Strukturen, Wirkprinzipien
- Einführung in generative KI-Modelle und deren Anwendungen
- Exkurs: ChatGPT – wie es funktioniert, was es kann, wo es an Grenzen stößt
- Anwendungsbeispiele aus Industrie, Administration und Dienstleistung
- Erste Einblicke in Prompt Engineering – wie Führung KI effektiv ansteuern kann
- Typische Stolpersteine in der Praxis: Datenschutz, Qualität, Akzeptanz
- Leitfaden für den ersten Praxiseinsatz im eigenen Verantwortungsbereich



### Das werden Sie lernen

- ✓ Solides Grundverständnis für KI und generative KI als Führungswerkzeug
- ✓ Fähigkeit zur strategischen Einordnung von Technologien und Lösungen
- ✓ Klarer Blick auf Chancen, Risiken und Grenzen der Integration in bestehende Prozesse
- ✓ Kompetenzen zur Planung und Steuerung erster KI-Projekte im eigenen Bereich
- ✓ Impulse zur Anleitung und Motivation von Teams, die mit KI-Systemen arbeiten



### Teilnehmerstimmen

„Ein sehr spannendes und relevantes Thema in einer sehr unterhaltsamen Weise vermittelt! Absolut empfehlenswert! Danke!“

*Martin Heider, ZF Friedrichshafen AG*

„Das Seminar gibt einen guten Einstieg in das Thema KI. Es erklärt Begriffe der KI und zeigt mit vielen Beispielen die zukünftigen Möglichkeiten auf.“

*Achim Stürmer, Wieland Electric GmbH*



### ZIELGRUPPE

Das Seminar richtet sich an Führungskräfte, Bereichsverantwortliche, Projektleiter und Entscheider, die sich darauf vorbereiten möchten, KI-Technologien zu verstehen, zu implementieren und durch deren Einsatz die Wettbewerbsfähigkeit ihres Unternehmens zu erhöhen.



### TERMINE

20.10.2025	10:00 - 16:00 Uhr
28.01.2026	10:00 - 16:00 Uhr
11.05.2026	10:00 - 16:00 Uhr
02.10.2026	10:00 - 16:00 Uhr



### VERANSTALTUNGORT

Online (live)



### TRAINER

Prof. Dr. Constantin May



### TEILNAHMEGEBÜHR

750,- EUR inkl. Seminarunterlagen und Teilnahmeurkunde



### INFOS

[www.cetpm.de/GKI](http://www.cetpm.de/GKI)



# Organisatorisches & Anmeldebedingungen

## Anmeldung

Die einfachste, schnellste und effektivste Möglichkeit der Anmeldung zu unseren Veranstaltungen bieten wir Ihnen mit unserem Online-Buchungssystem im Internet unter [www.cetpm.de/akademie](http://www.cetpm.de/akademie). Dort finden Sie auch stets das aktuelle Seminarangebot.

Die Teilnehmerzahl unserer Veranstaltungen ist begrenzt, um Ihren Lernerfolg sicherzustellen. Buchen Sie daher bitte rechtzeitig. Nach Eingang Ihrer Anmeldung erhalten Sie von uns eine Anmeldebestätigung per E-Mail. Sie sind dann als Teilnehmer registriert. Bitte prüfen Sie die Daten in der Buchungsbestätigung, insbesondere, ob Vor- und Zuname sowie Titel des Teilnehmers korrekt und vollständig angegeben wurden. Diese Daten werden auf die Hochschulzertifikate bzw. Urkunden übertragen. Bei Ersatzanmeldungen (z. B. wegen Krankheit) setzen Sie sich bitte schnellstmöglich mit uns in Verbindung, damit die Teilnehmerdaten noch rechtzeitig geändert werden können.

## Veranstaltungsort

Der Veranstaltungsort ist bei der jeweiligen Seminarbeschreibung ausgewiesen. Rechtzeitig vor dem Seminar erhalten Sie von uns Hinweise zum Veranstaltungsort bzw. den Übernachtungsmöglichkeiten.

Die vorgeschlagenen Hotels halten in der Regel für uns befristet Übernachtungsmöglichkeiten zu vergünstigten Bedingungen bereit. Bitte buchen Sie dann selbst unter Hinweis auf die entsprechende CETPM-Veranstaltung.

## Seminargebühr

Die Teilnahmegebühr versteht sich pro Person und Veranstaltung zzgl. gesetzlicher Mehrwertsteuer. Die angegebenen Preise sind ab 01.08.2025 bis zum Erscheinen einer neuen Preisliste oder eines neuen Akademieprogramms gültig. In der Teilnahmegebühr sind Mittagessen, Pausenverpflegung, Seminardokumentation, das Hochschulzertifikat sowie Digital Badge bzw. die Teilnahmeurkunde enthalten.

Sollten mehr als zwei Vertreter desselben Unternehmens an der gleichen Veranstaltung teilnehmen, bieten wir dem dritten Teilnehmer und jedem weiteren 10 % Preisnachlass. Partner des CETPM erhalten auf alle Seminarteilnahmen 10 % Preisnachlass.

Teilnahmegebühren sind grundsätzlich im Voraus ohne Abzug 14 Tage vor Veranstaltungsbeginn fällig. Ist die Durchführung der Veranstaltung aufgrund höherer Gewalt, wegen Verhinderung eines Referenten, wegen Störungen am Veranstaltungsort oder aufgrund zu geringer Teilnehmerzahl nicht möglich, werden die Teilnehmer umgehend nach Bekanntwerden vom CETPM informiert. Bereits gezahlte Gebühren werden erstattet. Weitere Ansprüche sind ausgeschlossen. Änderungen bzw. Verschiebungen hinsichtlich Seminarorten, Terminen, Programmablauf, Inhalten und Dozenten bleiben vorbehalten, ohne dass daraus Ansprüche jeglicher Art hergeleitet werden können.

## Stornierung

Bis 30 Tage vor Veranstaltungsbeginn können Sie kostenfrei stornieren. Bei späteren Stornierungen sind 50 % der Teilnahmegebühr sowie bei Eingang der Stornierung kürzer als 14 Tage vor Veranstaltungsbeginn die volle Teilnahmegebühr zu entrichten. Ein geeigneter Ersatzteilnehmer kann jederzeit kostenfrei benannt werden.

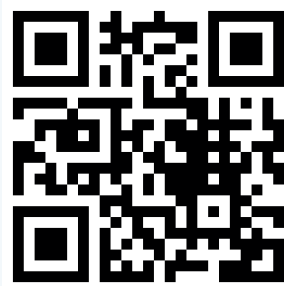
## Nutzung und Weitergabe persönlicher Daten und Zweckbindung

Das CETPM nutzt Ihre persönlichen Daten zu Zwecken der technischen Administration der Webseiten und Seminarorganisation, zur Kundenverwaltung und für das eigene Marketing nur im jeweils dafür erforderlichen Umfang. Ihre persönlichen Daten, die Sie uns übermitteln, werden selbstverständlich vertraulich behandelt, bestmöglich geschützt und unter keinen Umständen zweckentfremdet an Personen oder Unternehmen außerhalb des CETPM weitergegeben. Übermittlungen personenbezogener Daten an staatliche Einrichtungen und Behörden erfolgen nur im Rahmen zwingender nationaler Rechtsvorschriften. Unsere Mitarbeiter sind von uns zur Vertraulichkeit verpflichtet. Es gilt unsere Datenschutzerklärung ([www.cetpm.de/datenschutz](http://www.cetpm.de/datenschutz)).

Es gelten weiterhin ausschließlich die Allgemeinen Geschäftsbedingungen der CETPM GmbH. Diese finden Sie unter [www.cetpm.de/agb](http://www.cetpm.de/agb)

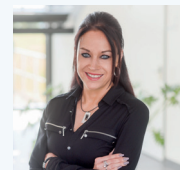
# Seminaranmeldung

Einfach QR-Code scannen oder unter  
[www.cetpm.de/GKI](http://www.cetpm.de/GKI) online anmelden:



## Ihre Ansprechpartnerin für Fragen und weitere Informationen:

Anja Sägenschnitter  
Akademiemanagerin  
Tel.: + 49 9825 2038-101  
E-Mail: [anja.saegenschnitter@cetpm.com](mailto:anja.saegenschnitter@cetpm.com)



Seminarveranstalter:  
CETPM GmbH  
Institut an der Hochschule Ansbach  
Schernberg 34 · 91567 Herrieden  
Tel: +49 9825 2038 - 100

Geschäftsführer:  
Prof. Dr. Constantin May · Alexander Grombach  
Sitz der Gesellschaft: Herrieden  
Eingetragen beim Amtsgericht Ansbach HRB 5813  
UStIdNr.: DE293197869

Bankverbindung:  
Sparkasse Ansbach  
IBAN: DE61 7655 0000 0008 8164 98  
BIC: BYLADEM1ANS