

Kompaktinformation

TPM Expert



Synergien der Instandhaltungs- und Produktionsaufgaben

TPM Expert

Synergien der Instandhaltungs- und Produktionsaufgaben

In diesem Intensivseminar lernen Sie die Säulen Autonome und Geplante Instandhaltung des Operational Excellence Reference Models von Grund auf kennen. Sie werden mit den ersten 4 Stufen der beiden Säulen vertraut gemacht und erhalten die Gelegenheit, dieses neue Wissen durch praxisnahe Beispiele und Gruppenübungen zu verankern.

Nach der Weiterbildung sind Sie in der Lage, die Zusammenhänge eines TPM-Ansatzes zu durchdringen und den Aufbau eines TPM-Systems zu unterstützen. Vertiefen können Sie Ihr Wissen anschließend durch weitere Expertenseminare und Workshops, die Ihr TPM-Grundwissen mit ergänzenden Methoden und Werkzeugen manifestieren.

Auch Teilnehmer, die es aufgrund ihrer betrieblichen Tätigkeit nicht gewohnt sind, stundenlang „die Schulbank zu drücken“, fühlen sich in diesem Seminar wohl.

Seminarinhalte

- Das OpEx-Haus und dessen Grundlagen
- Unterschiedliche Ausgangssituationen im Unternehmen bewerten
- Ein gelungener Start mittels 5S und visuellem Management
- Grundlagen zu den OpEx-Säulen, deren Stufen und Zusammenhänge
- Geplante Instandhaltung
 - Aufbau der Geplanten Instandhaltung
 - Methoden zur Erfassung der IST-Situation (z.B. Störungsmanagement)
 - Verlustanalyse, Klassifizierung und Priorisierung
 - Standardisierung und Visualisierung
 - Aufbau von Kennzahlensystemen (OEE, MTBF, MTTR)
 - Moderne Instandhaltungsstrategien
 - Dokumentenmanagement der Instandhaltung
 - Shopfloor Management – Visualisierung der Zielverfolgung
- Autonome Instandhaltung
 - Kernelemente einer Grundinspektion
 - Mängelkartensysteme
 - Vertrauenskurve
 - RIS-Listen (Einpunktktionen für Reinigung, Inspektion, Schmierung)
 - OEE / OOE / TEEP messen und Verluste sichtbar machen
 - Systematische Problemlösung
 - Shopfloor Management
 - Mitarbeiterentwicklung



Das werden Sie lernen

- ✓ Bedeutung eines TPM-Systems für mein Unternehmen und für mich als Mitarbeiter
- ✓ Fundierter Einstieg in die beiden TPM-Säulen des CETPM-OpEx-Modells
- ✓ Grundlegende Methoden und Werkzeuge erfolgreich anwenden
- ✓ Die nachhaltige Implementierung von TPM kompetent begleiten
- ✓ Eine Wissensbasis, um sich als Multiplikator, Methodenspezialist, Prozessbegleiter oder TPM-Koordinator Schritt für Schritt weiterzubilden



Teilnehmerstimmen

„Sehr professionelle Trainer, die auch aus der Praxis kommen und nicht nur aus der Theorie erzählen!“

Andre Reisch, Ravensburger AG

„Das Seminar hat mir einen echten AHA-Moment beschert und meine Perspektive erweitert.“

Christoph Baumann, Zott SE & Co. KG



ZIELGRUPPE

Angehende Teamleiter, Coaches, Prozessbegleiter, Hanchos, betriebliche Führungskräfte, die sich in der Anfangsphase einer TPM-Umsetzung befinden und noch keine oder wenige Kenntnisse von betrieblichen Verbesserungssystemen haben.



TERMINE

16.09. - 19.09.2025
26.01. - 29.01.2026
07.09. - 10.09.2026



VERANSTALTUNGSORT

Campus Herrieden



TRAINER

Alexander Grombach
Jörg Kaiser



BEWERTUNG

★★★★★
4.8 von 5 Sternen



TEILNAHMEGEBÜHR

2650,- EUR inkl. Seminarunterlagen, Verpflegung und Teilnahmeurkunde



INFOS

www.cetpm.de/TPE



Organisatorisches & Anmeldebedingungen

Anmeldung

Die einfachste, schnellste und effektivste Möglichkeit der Anmeldung zu unseren Veranstaltungen bieten wir Ihnen mit unserem Online-Buchungssystem im Internet unter www.cetpm.de/akademie. Dort finden Sie auch stets das aktuelle Seminarangebot.

Die Teilnehmerzahl unserer Veranstaltungen ist begrenzt, um Ihren Lernerfolg sicherzustellen. Buchen Sie daher bitte rechtzeitig. Nach Eingang Ihrer Anmeldung erhalten Sie von uns eine Anmeldebestätigung per E-Mail. Sie sind dann als Teilnehmer registriert. Bitte prüfen Sie die Daten in der Buchungsbestätigung, insbesondere, ob Vor- und Zuname sowie Titel des Teilnehmers korrekt und vollständig angegeben wurden. Diese Daten werden auf die Hochschulzertifikate bzw. Urkunden übertragen. Bei Ersatzanmeldungen (z. B. wegen Krankheit) setzen Sie sich bitte schnellstmöglich mit uns in Verbindung, damit die Teilnehmerdaten noch rechtzeitig geändert werden können.

Veranstaltungsort

Der Veranstaltungsort ist bei der jeweiligen Seminarbeschreibung ausgewiesen. Rechtzeitig vor dem Seminar erhalten Sie von uns Hinweise zum Veranstaltungsort bzw. den Übernachtungsmöglichkeiten.

Die vorgeschlagenen Hotels halten in der Regel für uns befristet Übernachtungsmöglichkeiten zu vergünstigten Bedingungen bereit. Bitte buchen Sie dann selbst unter Hinweis auf die entsprechende CETPM-Veranstaltung.

Seminargebühr

Die Teilnahmegebühr versteht sich pro Person und Veranstaltung zzgl. gesetzlicher Mehrwertsteuer. Die angegebenen Preise sind ab 01.08.2025 bis zum Erscheinen einer neuen Preisliste oder eines neuen Akademieprogramms gültig. In der Teilnahmegebühr sind Mittagessen, Pausenverpflegung, Seminardokumentation, das Hochschulzertifikat sowie Digital Badge bzw. die Teilnahmeurkunde enthalten.

Sollten mehr als zwei Vertreter desselben Unternehmens an der gleichen Veranstaltung teilnehmen, bieten wir dem dritten Teilnehmer und jedem weiteren 10 % Preisnachlass. Partner des CETPM erhalten auf alle Seminarteilnahmen 10 % Preisnachlass.

Teilnahmegebühren sind grundsätzlich im Voraus ohne Abzug 14 Tage vor Veranstaltungsbeginn fällig. Ist die Durchführung der Veranstaltung aufgrund höherer Gewalt, wegen Verhinderung eines Referenten, wegen Störungen am Veranstaltungsort oder aufgrund zu geringer Teilnehmerzahl nicht möglich, werden die Teilnehmer umgehend nach Bekanntwerden vom CETPM informiert. Bereits gezahlte Gebühren werden erstattet. Weitere Ansprüche sind ausgeschlossen. Änderungen bzw. Verschiebungen hinsichtlich Seminarorten, Terminen, Programmablauf, Inhalten und Dozenten bleiben vorbehalten, ohne dass daraus Ansprüche jeglicher Art hergeleitet werden können.

Stornierung

Bis 30 Tage vor Veranstaltungsbeginn können Sie kostenfrei stornieren. Bei späteren Stornierungen sind 50 % der Teilnahmegebühr sowie bei Eingang der Stornierung kürzer als 14 Tage vor Veranstaltungsbeginn die volle Teilnahmegebühr zu entrichten. Ein geeigneter Ersatzteilnehmer kann jederzeit kostenfrei benannt werden.

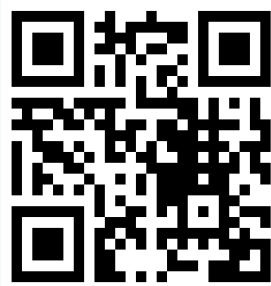
Nutzung und Weitergabe persönlicher Daten und Zweckbindung

Das CETPM nutzt Ihre persönlichen Daten zu Zwecken der technischen Administration der Webseiten und Seminarorganisation, zur Kundenverwaltung und für das eigene Marketing nur im jeweils dafür erforderlichen Umfang. Ihre persönlichen Daten, die Sie uns übermitteln, werden selbstverständlich vertraulich behandelt, bestmöglich geschützt und unter keinen Umständen zweckentfremdet an Personen oder Unternehmen außerhalb des CETPM weitergegeben. Übermittlungen personenbezogener Daten an staatliche Einrichtungen und Behörden erfolgen nur im Rahmen zwingender nationaler Rechtsvorschriften. Unsere Mitarbeiter sind von uns zur Vertraulichkeit verpflichtet. Es gilt unsere Datenschutzerklärung (www.cetpm.de/datenschutz).

Es gelten weiterhin ausschließlich die Allgemeinen Geschäftsbedingungen der CETPM GmbH. Diese finden Sie unter www.cetpm.de/agb

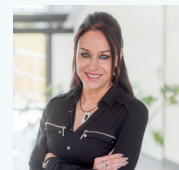
Seminaranmeldung

Einfach QR-Code scannen oder unter
www.cetpm.de/TPE online anmelden:



Ihre Ansprechpartnerin für Fragen und weitere Informationen:

Anja Sägenschnitter
Akademiemanagerin
Tel.: + 49 9825 2038-101
E-Mail: anja.saegenschnitter@cetpm.com



Seminarveranstalter:
CETPM GmbH
Institut an der Hochschule Ansbach
Schernberg 34 · 91567 Herrieden
Tel: +49 9825 2038 - 100

Geschäftsführer:
Prof. Dr. Constantin May · Alexander Grombach
Sitz der Gesellschaft: Herrieden
Eingetragen beim Amtsgericht Ansbach HRB 5813
UStIdNr.: DE293197869

Bankverbindung:
Sparkasse Ansbach
IBAN: DE61 7655 0000 0008 8164 98
BIC: BYLADEM1ANS