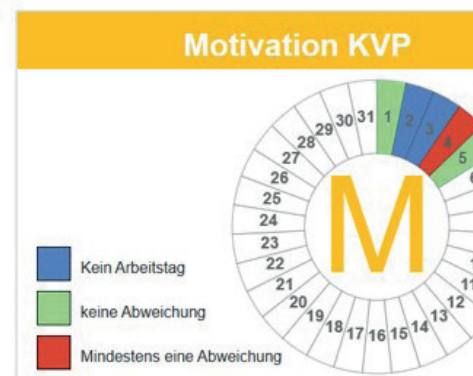
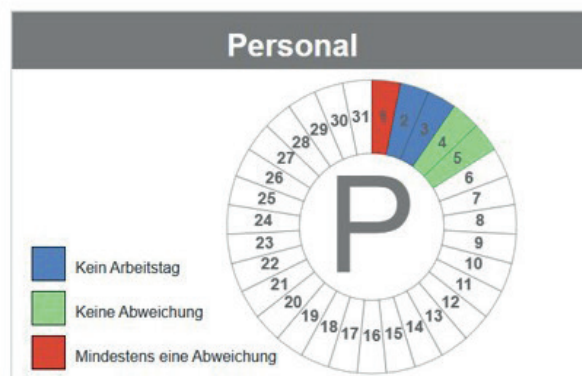
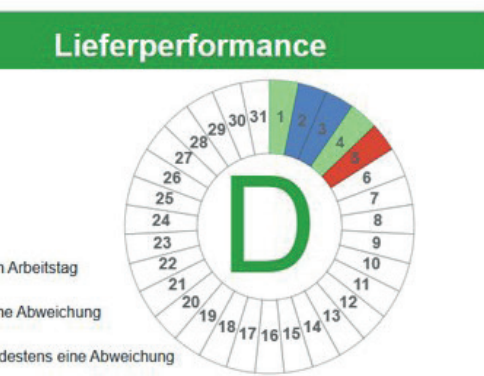
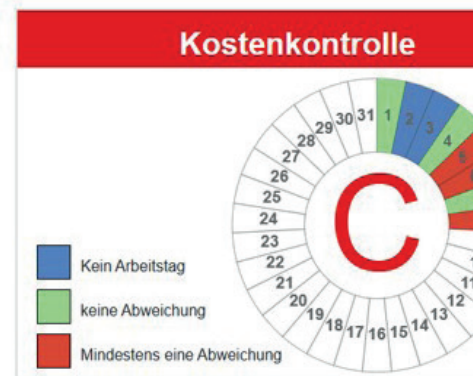
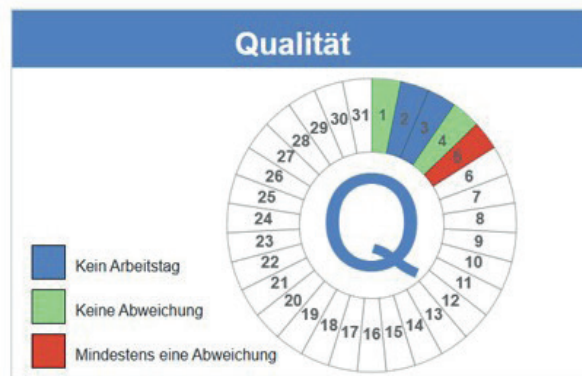
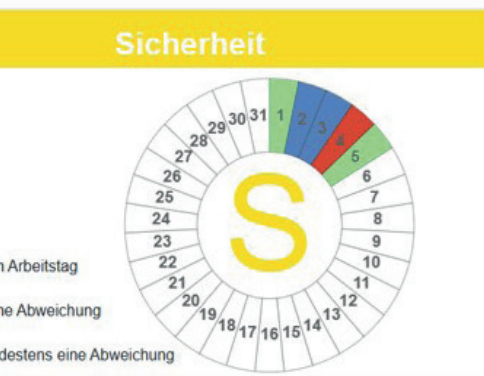
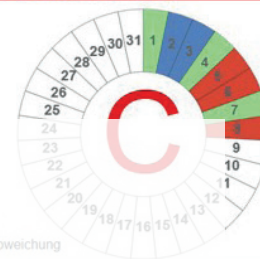


# Kompaktinformation

## Digitales Shopfloor Management



Effektive Problemlösung und Fabrikführung



# Digitales Shopfloor Management

## Effektive Problemlösung und Fabrikführung

Shopfloor Management hat sich in vielen Unternehmen schon als Werkzeug etabliert. Der regelmäßige und direkte Austausch am Ort der Wertschöpfung (Gemba) hat sich dabei als sehr hilfreich erwiesen. Die zunehmende Digitalisierung bietet nun neue Möglichkeiten, das Shopfloor Management zu unterstützen. In der Produktion entstehen immer mehr Daten, die automatisiert zusammengeführt und zu Produktionskennzahlen (KPIs) verdichtet werden können. Neben Echtzeitwerten wie z. B. Maschinenausbringung oder aktuellen Stillständen, die akute Probleme in der Werkhalle verdeutlichen, gibt es eine Reihe von KPIs, die Daten aus der Vergangenheit aggregieren und verdeutlichen. Diese Kennzahlen helfen, die Performance am Shopfloor zu bewerten und Potenziale aufzuzeigen. Beim digitalen Shopfloor Management werden diese Daten digital verfügbar und damit transparent gemacht. Die Arbeit am Shopfloor Board ändert sich vom papierbasierten Gespräch zum digitalisierten Prozess. So gibt es neue Möglichkeiten der Visualisierung und Störungen lassen sich automatisiert eskalieren, so dass kein Problem mehr unbehandelt bleibt. Dieses Seminar behandelt alle relevanten Themen, damit Sie in Ihrem Werk ein digitales Shopfloor Management erfolgreich etablieren können.

### Seminarinhalte

- Gestaltungsprinzipien des digitalen Shopfloor Managements
  - Führung vor Ort
  - Einbindung der Mitarbeiter
  - Aufbau der Problemlösekompetenz
  - Nutzerorientierung
- Themen im digitalen Shopfloor Management
  - Kennzahlen
  - Meetings
  - Problemlösung
  - Wissensaustausch
  - Ressourcen-Steuerung
- Tools und Systeme für digitales Shopfloor Management
  - Maschinen- und Betriebsdatenerfassungen und intelligentes Einbinden von Anlagen und Maschinen mittels smarter Sensoren und Aktoren
  - Kommunikations- und Kollaborationsplattformen
  - Aufgabenmanagement
  - Digital Kanban
- IT-Konzepte und Schnittstellen für digitales Shopfloor Management
- Strategien und Entscheidungshilfen zur Einführung von digitalem Shopfloor Management



### Das werden Sie lernen

- ✓ Grundlagen und Gestaltungsprinzipien des digitalen Shopfloor Managements
- ✓ Mit digitalen Hilfsmitteln Transparenz schaffen und Problemlösekompetenz fördern
- ✓ Themen, die für ein erfolgreiches digitales Shopfloor Management wichtig sind
- ✓ Systeme, die ein digitales Shopfloor Management ermöglichen bzw. unterstützen
- ✓ Rahmenbedingungen, die Sie für Ihr erfolgreiches Projekt kennen sollten
- ✓ Strategien, die vielversprechend sind, um digitales Shopfloor Management einzuführen



### Teilnehmerstimmen

„Mehr Input kann man in einem 1-Tages-Seminar nicht unterbringen. Gesamt-Organisation wie immer super.“

Marc Theisen, Moers Frischeprodukte GmbH & Co. KG



### ZIELGRUPPE

Geschäftsführer, Werks- und Produktionsleiter, Lean-/OpEx-Beauftragte, Projektmanager und Fachleute, die in ihren Unternehmen Digitalisierungskonzepte bewerten, deren Konzeption steuern und für die Einführung verantwortlich sind.



### TERMINE

26.11.2025  
12.03.2026  
15.09.2026



### VERANSTALTUNGSORT

Campus Herrieden



### TRAINER

Markus Bruder



### BEWERTUNG

★★★★☆  
4.3 von 5 Sternen



### TEILNAHMEGEBÜHR

950,- EUR inkl. Seminarunterlagen, Verpflegung und Teilnahmeurkunde



### INFOS

[www.cetpm.de/DSM](http://www.cetpm.de/DSM)



# Organisatorisches & Anmeldebedingungen

## Anmeldung

Die einfachste, schnellste und effektivste Möglichkeit der Anmeldung zu unseren Veranstaltungen bieten wir Ihnen mit unserem Online-Buchungssystem im Internet unter [www.cetpm.de/akademie](http://www.cetpm.de/akademie). Dort finden Sie auch stets das aktuelle Seminarangebot.

Die Teilnehmerzahl unserer Veranstaltungen ist begrenzt, um Ihren Lernerfolg sicherzustellen. Buchen Sie daher bitte rechtzeitig. Nach Eingang Ihrer Anmeldung erhalten Sie von uns eine Anmeldebestätigung per E-Mail. Sie sind dann als Teilnehmer registriert. Bitte prüfen Sie die Daten in der Buchungsbestätigung, insbesondere, ob Vor- und Zuname sowie Titel des Teilnehmers korrekt und vollständig angegeben wurden. Diese Daten werden auf die Hochschulzertifikate bzw. Urkunden übertragen. Bei Ersatzanmeldungen (z. B. wegen Krankheit) setzen Sie sich bitte schnellstmöglich mit uns in Verbindung, damit die Teilnehmerdaten noch rechtzeitig geändert werden können.

## Veranstaltungsort

Der Veranstaltungsort ist bei der jeweiligen Seminarbeschreibung ausgewiesen. Rechtzeitig vor dem Seminar erhalten Sie von uns Hinweise zum Veranstaltungsort bzw. den Übernachtungsmöglichkeiten.

Die vorgeschlagenen Hotels halten in der Regel für uns befristet Übernachtungsmöglichkeiten zu vergünstigten Bedingungen bereit. Bitte buchen Sie dann selbst unter Hinweis auf die entsprechende CETPM-Veranstaltung.

## Seminargebühr

Die Teilnahmegebühr versteht sich pro Person und Veranstaltung zzgl. gesetzlicher Mehrwertsteuer. Die angegebenen Preise sind ab 01.08.2025 bis zum Erscheinen einer neuen Preisliste oder eines neuen Akademieprogramms gültig. In der Teilnahmegebühr sind Mittagessen, Pausenverpflegung, Seminardokumentation, das Hochschulzertifikat sowie Digital Badge bzw. die Teilnahmeurkunde enthalten.

Sollten mehr als zwei Vertreter desselben Unternehmens an der gleichen Veranstaltung teilnehmen, bieten wir dem dritten Teilnehmer und jedem weiteren 10 % Preisnachlass. Partner des CETPM erhalten auf alle Seminarteilnahmen 10 % Preisnachlass.

Teilnahmegebühren sind grundsätzlich im Voraus ohne Abzug 14 Tage vor Veranstaltungsbeginn fällig. Ist die Durchführung der Veranstaltung aufgrund höherer Gewalt, wegen Verhinderung eines Referenten, wegen Störungen am Veranstaltungsort oder aufgrund zu geringer Teilnehmerzahl nicht möglich, werden die Teilnehmer umgehend nach Bekanntwerden vom CETPM informiert. Bereits gezahlte Gebühren werden erstattet. Weitere Ansprüche sind ausgeschlossen. Änderungen bzw. Verschiebungen hinsichtlich Seminarorten, Terminen, Programmablauf, Inhalten und Dozenten bleiben vorbehalten, ohne dass daraus Ansprüche jeglicher Art hergeleitet werden können.

## Stornierung

Bis 30 Tage vor Veranstaltungsbeginn können Sie kostenfrei stornieren. Bei späteren Stornierungen sind 50 % der Teilnahmegebühr sowie bei Eingang der Stornierung kürzer als 14 Tage vor Veranstaltungsbeginn die volle Teilnahmegebühr zu entrichten. Ein geeigneter Ersatzteilnehmer kann jederzeit kostenfrei benannt werden.

## Nutzung und Weitergabe persönlicher Daten und Zweckbindung

Das CETPM nutzt Ihre persönlichen Daten zu Zwecken der technischen Administration der Webseiten und Seminarorganisation, zur Kundenverwaltung und für das eigene Marketing nur im jeweils dafür erforderlichen Umfang. Ihre persönlichen Daten, die Sie uns übermitteln, werden selbstverständlich vertraulich behandelt, bestmöglich geschützt und unter keinen Umständen zweckentfremdet an Personen oder Unternehmen außerhalb des CETPM weitergegeben. Übermittlungen personenbezogener Daten an staatliche Einrichtungen und Behörden erfolgen nur im Rahmen zwingender nationaler Rechtsvorschriften. Unsere Mitarbeiter sind von uns zur Vertraulichkeit verpflichtet. Es gilt unsere Datenschutzerklärung ([www.cetpm.de/datenschutz](http://www.cetpm.de/datenschutz)).

Es gelten weiterhin ausschließlich die Allgemeinen Geschäftsbedingungen der CETPM GmbH. Diese finden Sie unter [www.cetpm.de/agb](http://www.cetpm.de/agb)

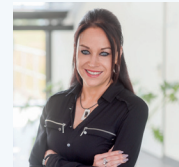
# Seminaranmeldung

Einfach QR-Code scannen oder unter  
[www.cetpm.de/DSM](http://www.cetpm.de/DSM) online anmelden:



## Ihre Ansprechpartnerin für Fragen und weitere Informationen:

Anja Sägenschnitter  
Akademiemanagerin  
Tel.: + 49 9825 2038-101  
E-Mail: [anja.saegenschnitter@cetpm.com](mailto:anja.saegenschnitter@cetpm.com)



Seminarveranstalter:  
CETPM GmbH  
Institut an der Hochschule Ansbach  
Schernberg 34 · 91567 Herrieden  
Tel: +49 9825 2038 - 100

Geschäftsführer:  
Prof. Dr. Constantin May · Alexander Grombach  
Sitz der Gesellschaft: Herrieden  
Eingetragen beim Amtsgericht Ansbach HRB 5813  
UStIdNr.: DE293197869

Bankverbindung:  
Sparkasse Ansbach  
IBAN: DE61 7655 0000 0008 8164 98  
BIC: BYLADEM1ANS